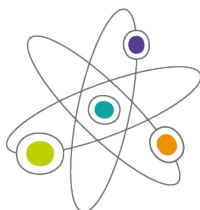




Orège est un sponsor de la Water Action Platform !



## Water Action Platform

Sponsor 2021-2022

<https://www.wateractionplatform.com/>

Un forum dynamique et instructif dédié à la collaboration et au partage de connaissances sur les meilleures pratiques du secteur de l'eau à travers le monde.

Créée par le cabinet de conseil international en technologie et en affaires Isle, la Water Action Platform est une initiative mondiale qui rassemble les entreprises du secteur de l'eau dans le but de partager des connaissances et des innovations à travers le monde.

Le nombre de membres a augmenté rapidement et, en juin 2021, il impliquait plus de **1450 personnes issues de plus de 760 organisations dans 92 pays**.

Avec plus de 1450 membres, la Water Action Platform offre aux organisations une merveilleuse opportunité de présenter leurs solutions technologiques par le biais de "**Vitrines technologiques**" à la suite des webinaires organisés sur des thèmes variés.

Le groupe intègre les conclusions de l'ensemble de l'écosystème du **développement durable** en abordant les tendances, les enseignements et les expériences qui unissent tous les acteurs mondiaux investis dans la **protection de la planète**.

Orège est l'un des nombreux sponsors et partenaires de la Water Action Platform, parmi lesquels Atkins, Unicef, Saudi Aramco et le World Water Innovation Fund.

### A propos d'Orège

Orège, acteur de l'économie circulaire et du développement durable, est une entreprise à dimension internationale, spécialisée dans le développement et la commercialisation de solutions de conditionnement, de traitement, et de valorisation des boues.

Filiale d'EREN Industries, Orège accompagne ses clients dans une dizaine de pays à partir de ses sites en France, aux Etats-Unis, en Angleterre et en Allemagne.

Orège a pour partenaires :

- Le Groupe Alfa Laval : groupe scandinave, leader mondial, spécialisé dans le développement et la commercialisation de produits et solutions de séparation, de transfert de fluides et d'échange thermique dans les domaines de l'énergie, de l'environnement, de l'agro-alimentaire et de l'eau.

- Le Groupe Itochu Machine-Technos Corp (ITCMT) : ITCMT est une filiale du Groupe Japonais ITOCHU Corporation, une des plus importantes et des plus réputées « *sôgô shôsha* » (maison de commerce diversifiée), qui distribue et intègre des équipements et solutions industriels, notamment dans les domaines de l'environnement et de la valorisation énergétique.

Orège est cotée sur le marché réglementé d'Euronext - Paris depuis le 5 juillet 2013  
ISIN : FR0010609206 – OREGÉ - [www.orege.com](http://www.orege.com)

**Contact:** [communication@orege.com](mailto:communication@orege.com)